



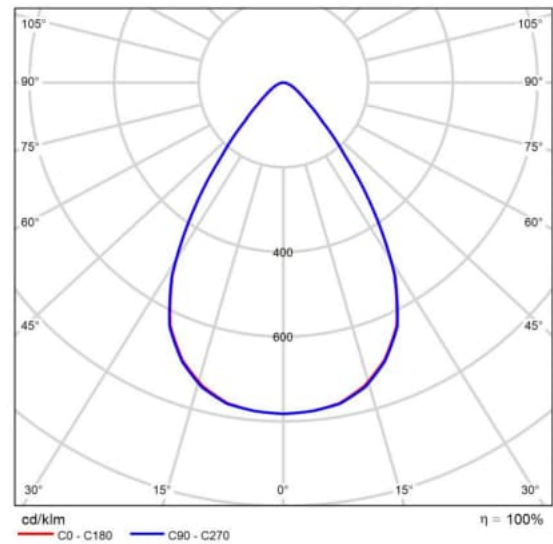
Lichtberechnung Sporthalle

Produktdatenblatt

SYLVANIA - Sylbay 4000K L3 24000LM WIDE DALI



Artikel-Nr.	0040308
P	165.0 W
Φ_{Lampe}	24000 lm
$\Phi_{Leuchte}$	23911 lm
η	99.63 %
Lichtausbeute	144.9 lm/W
CCT	4000 K
CRI	80



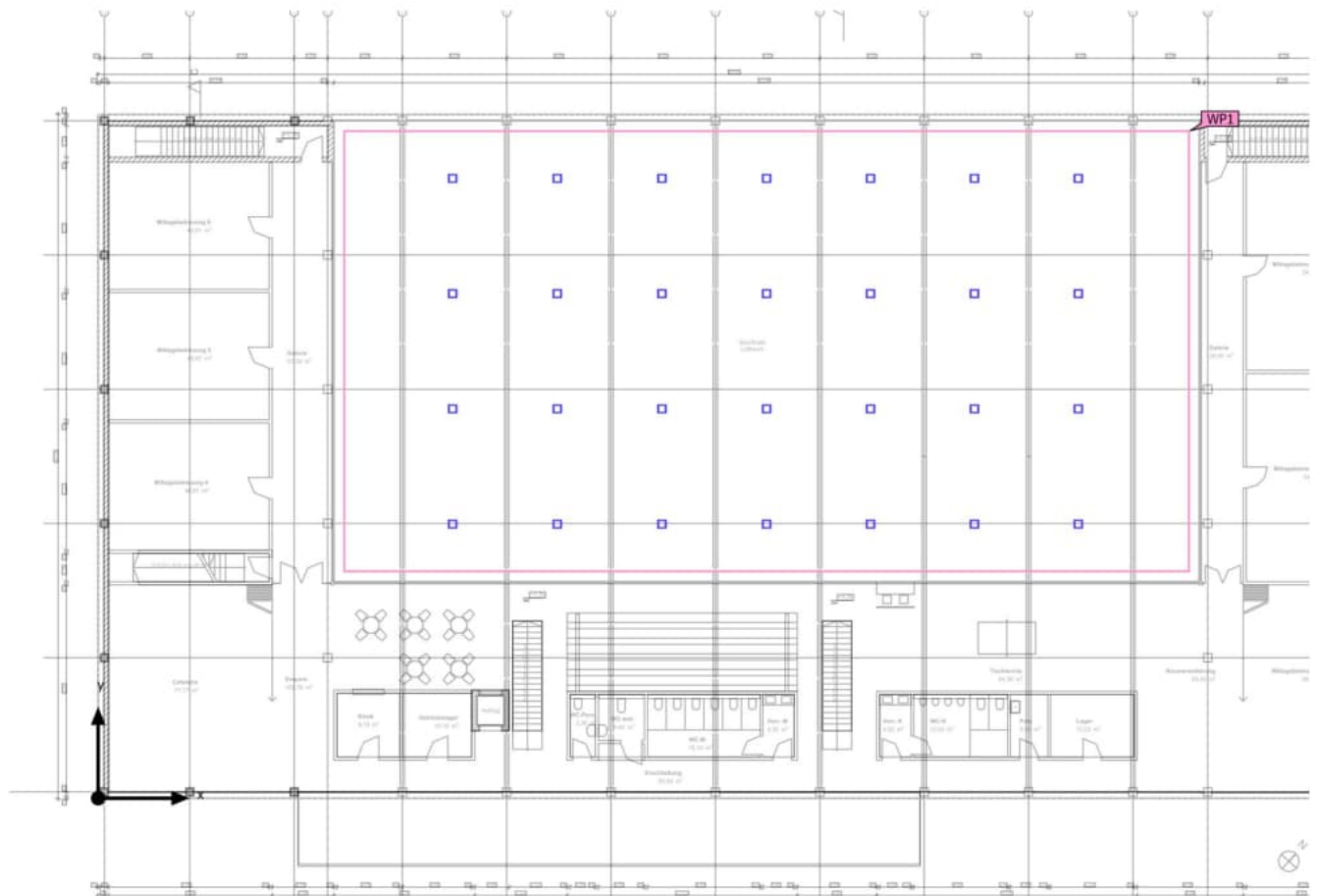
Polare LVK

Blendungsbewertung nach UGR												
μ Decke	70	70	50	50	30	70	70	50	50	30	30	
μ Wände	50	30	50	30	30	50	30	50	30	30	30	
μ Boden	20	20	20	20	20	20	20	20	20	20	20	
Raumgröße X Y		Blickrichtung quer zur Lampenachse					Blickrichtung längs zur Lampenachse					
2H	2H	21.8	22.8	22.1	23.0	23.2	22.0	23.0	22.3	23.2	23.4	
	3H	22.0	22.8	22.3	23.1	23.3	22.3	23.2	22.6	23.4	23.7	
	4H	22.0	22.8	22.3	23.1	23.4	22.4	23.2	22.8	23.5	23.8	
	6H	22.0	22.7	22.3	23.0	23.3	22.5	23.2	22.8	23.5	23.8	
	8H	22.0	22.7	22.3	23.0	23.3	22.5	23.2	22.8	23.5	23.8	
	12H	21.9	22.6	22.3	22.9	23.2	22.5	23.1	22.8	23.5	23.8	
4H	2H	21.9	22.7	22.2	22.9	23.2	22.1	22.9	22.4	23.1	23.4	
	3H	22.1	22.8	22.5	23.1	23.4	22.5	23.2	22.8	23.5	23.8	
	4H	22.2	22.8	22.6	23.1	23.5	22.7	23.3	23.1	23.6	24.0	
	6H	22.2	22.7	22.6	23.1	23.5	22.8	23.3	23.2	23.7	24.1	
	8H	22.2	22.6	22.6	23.0	23.4	22.8	23.3	23.2	23.7	24.1	
	12H	22.1	22.6	22.6	23.0	23.4	22.8	23.2	23.2	23.6	24.1	
8H	4H	22.2	22.7	22.6	23.1	23.5	22.6	23.1	23.1	23.5	23.9	
	6H	22.2	22.6	22.7	23.0	23.5	22.8	23.2	23.3	23.6	24.1	
	8H	22.2	22.5	22.6	23.0	23.4	22.8	23.2	23.3	23.6	24.1	
	12H	22.1	22.4	22.6	22.9	23.4	22.8	23.1	23.3	23.6	24.1	
	4H	22.2	22.6	22.6	23.0	23.4	22.6	23.1	23.0	23.5	23.9	
	6H	22.2	22.5	22.6	23.0	23.4	22.8	23.1	23.2	23.6	24.0	
12H	8H	22.2	22.4	22.6	22.9	23.4	22.8	23.1	23.3	23.6	24.1	
	12H	22.2	22.4	22.6	22.9	23.4	22.8	23.1	23.3	23.6	24.1	
Variation der Beobachterposition für Leuchtenabstände S												
S = 1.0H		+2.2 / -2.5					+1.9 / -1.9					
S = 1.5H		+4.4 / -3.5					+3.9 / -2.7					
S = 2.0H		+6.2 / -4.3					+5.7 / -3.3					
Standardtabelle		BK01					BK02					
Korrektursummand		4.1					5.0					
Korrigierte Blendindizes bezogen auf 24000lm Gesamtlichtstrom												

UGR-Diagramm (SHR: 0.25)

Gebäude 1 · Etage 1 (Lichtszenen 1)

Berechnungsobjekte



Gebäude 1 · Etage 1 (Lichtszene 1)

Berechnungsobjekte

Nutzebenen

Eigenschaften	\bar{E}	E_{\min}	E_{\max}	$U_o (g_1)$	g_2	Index
Nutzebene (Raum 1) Senkrechte Beleuchtungsstärke (adaptiv) Höhe: 1.000 m, Randzone: 0.500 m	655 lx	70.5 lx	985 lx	0.11	0.072	WP1